

LLB LIGHTING

TROY | HUDSON VALLEY | CORBETT

CONTEÚDO

01



11



24



Atlas 8, 9
Conduit 6, 7
Drift 10
Latitude 4, 5
Odyssey 1, 2, 3

Alba 20, 21
Burbank 16
Burke 22
Deyo 23
Gordon 14
Modena 18, 19
Oyster Bay 15
Patten 17
Thayer 22
Travis 11, 12, 13

Dolcetti 31
Enlightened 32
Fathom 26, 27
First Date 32
Player 32
Queen Bee 32
Recoil 30
Rockstar 24, 25
Tantrum 28, 29





Odyssey

B4291-E27

ARANDELA PARA UMA LÂMPADA
Acabamento em Preto Grafite e Detalhes
em níquel polido
Difusor em Vidro Fumê
Ferro Forjado à Mão
17.8cm L 40cm A 22.9cm P 9.5cm DTC
Canopla: 12.7cm L 18.4cm A 1.9cm D
1 - 60W



Odyssey

F4295-E27

PENDENTE PARA QUATRO LÂMPADAS
Acabamento em Preto Grafite e Detalhes
em níquel polido
Difusor em Vidro Fumê
Ferro Forjado à Mão
61cm L 73.7cm A 198.8cm ALT
4 - 60W
Inclui (1) 15.3 cm haste, (2) 30.5 cm haste,
(1) 45.7 cm haste e canopla.

Odyssey**F4294-E27**

PENDENTE PARA UMA LÂMPADA

Acabamento em Preto Grafite e Detalhes em níquel polido

Difusor em Vidro Fumê

Ferro Forjado à Mão

22.9cm L 31.8cm A

1 - 60W

Inclui 305cm de haste.

**Odyssey****F4297-E27**

PENDENTE PARA CINCO LÂMPADAS

Acabamento em Preto Grafite e Detalhes em níquel polido

Difusor em vidro Fumê

Ferro Forjado à Mão

90.2cm L 97.8cm A 223cm ALT

5 - 60W

Inclui (1) 15.3cm haste, (2) 30.5cm haste, (1) 45.7cm haste e canopla.



Latitude

B3931-E14

ARANDELA PARA UMA LÂMPADA
Acabamento em Bronze com Detalhes
em Latão
Cúpula em Linho
Ferro Forjado à Mão
14cm L 36.8cm A 13.3cm P
1 - 40W



Latitude

F3935-E14

PENDEnte PARA CINCO LÂMPADAS
Acabamento em Bronze com detalhes
em Bambu e Latão
Ferro Forjado à Mão
61cm L 63.5cm A 91.4cm ALT
5 - 60W
(1) 28cm haste e (1) 6.4cm corrente



Latitude

B3932-E14

ARANDELA PARA DUAS LÂMPADAS
Acabamento em Bronze com detalhe
em Latão

Ferro Forjado à Mão

21.6cm L 35.6cm A 12.1cm P

2 - 60W

Latitude

F3934-E14

PENDENTE PARA QUATRO LÂMPADAS
Acabamento em Bronze com detalhes

em Bambu e Latão

Ferro Forjado à Mão

45.7cm L 48.3cm A

4 - 60W

Inclui (1) 23cm haste e (1) 6.4cm corrente



Conduit

B3812-E27

ARANDELA PARA DUAS LÂMPADAS
Acabamento Microtexturizado
em Prata Envelhecido
Ferro Forjado à Mão
15.2cm L 48.3cm A 14.6cm P
2 - 100W



Conduit

F3813-E27

PENDENTE PARA UMA LÂMPADA
Acabamento Microtexturizado
em Prata Envelhecido
Ferro Forjado à Mão
10.2cm L 19cm A
25.4cm ALT MÍN 322.6cm ALT MÁX
1 - 60W
Inclui 305cm de haste.



Conduit

F3817-E27

PENDENTE PARA DOZE LÂMPADAS

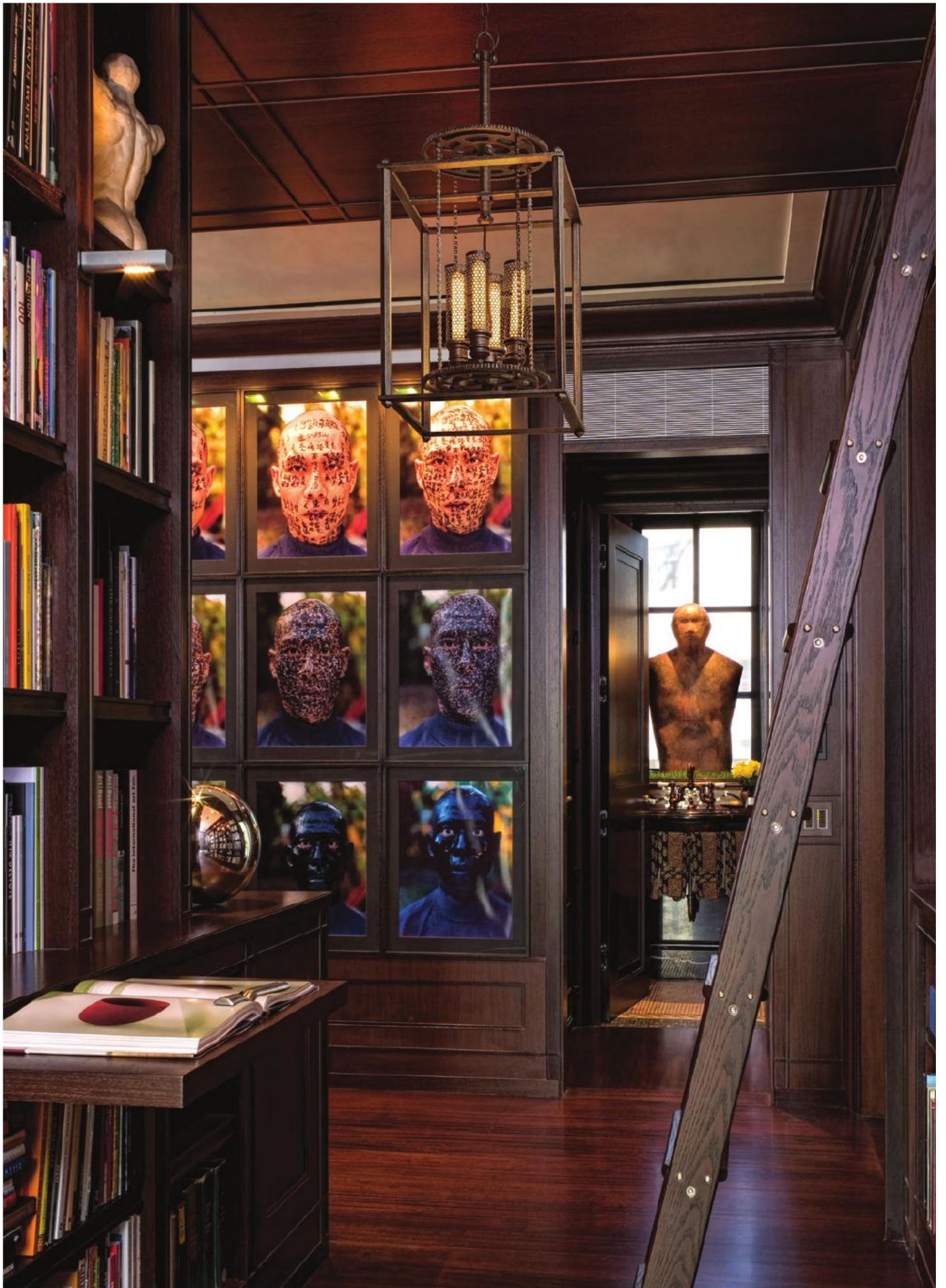
Acabamento Microtexturizado
em Prata Envelhecido

Ferro Forjado à Mão

87cm L 78.1cm A 183.5cm ALT MÁX

12 - 60W

Inclui (1) 15.3cm haste, (2) 30.5cm haste,
(1) 45.7cm haste e canopla.





Atlas

B3831-E27

ARANDELA PARA UMA LÂMPADA (/
Acabamento em Peltre Envelhecido
Ferro Forjado à Mão e Alumínio Func
13.3cm L 34.3cm A
1 - 60W

Atlas

F3834-E27

PENDENTE PARA QUATRO LÂMPADAS
Acabamento em Peltre Envelhecido
Ferro Forjado à Mão e Alumínio Fundido
42cm L 97.2cm A
4 - 60W



Drift
B3441-E14
ARANDELA PARA UMA LÂMPADA
Acabamento em Bronze e Folhas
de Prata Envelhecida
Cúpula de Vidro Perolizado
Ferro Forjado à Mão
19cm L 34.3cm A 13.3cm P
1 - 60W



Drift
F3447-E14
PENDENTE PARA SETE LÂMPADAS
Acabamento em Bronze e Folhas
de Prata Envelhecida
Cúpula de Vidro Perolizado
Ferro Forjado à Mão
33cm L 94.6cm A 111.8cm C
7 - 60W
Corda de suspensão natural.





Travis

BR-5912-AGB-E14

PENDENTE PARA QUATRO LÂMPADAS

Material: Latão

AGB - Latão Envelhecido

Corpo em Acrílico Cristal Polido

30.5cm L 40.6cm A

4 - 60W

Travis

BR-5920-AGB-E14

PENDENTE PARA OITO LÂMPADAS

Material: Latão

AGB - Latão Envelhecido

Corpo em Acrílico Cristal Polido

50.8cm L 67.3cm A

8 - 60W



Travis

BR-5912-PN-E14

PENDENTE PARA QUATRO LÂMPADA

Material: Latão

PN - Níquel Polido

Corpo em Acrílico Cristal Polido

30.5cm L 40.6cm A

4 - 60W

Travis

BR-5920-PN-E14

PENDENTE PARA OITO LÂMPADAS

Material: Latão

PN - Níquel Polido

Corpo em Acrílico Cristal Polido

50.8cm L 67.3cm A

8 - 60W



Gordon

BR-6031-AGB-E14

ARANDELA PARA UMA LÂMPADA

Material: Latão e Coluna em Cristal

AGB - Latão Envelhecido

Cúpula 100% em Seda

12.7cm L 53.3cm A 17.1cm E

1 - 60W



Gordon

BR-6031-PN-E14

ARANDELA PARA UMA LÂMPADA

Material: Latão e Coluna em Cristal

PN - Níquel Polido.

Cúpula 100% em Seda

12.7cm L 53.3cm A 17.1cm E

1 - 60W



Oyster Bay

BR-3611-PN-E14

ARANDELA PARA DUAS LÂMPADAS

Material: Latão e Coluna em Cristal

PN - Níquel Polido

Cúpula Branca em Seda Sintética

30.5cm L 54.6cm A 14cm E

2 - 60W



Burbank

BR-1211-PBN-E14

ARANDELA PARA UMA LÂMPADA

Material: Latão

PBN - Latão e Níquel Polido

Cúpula em Seda Sintética.

17.8cm L 40.6cm A 12.7cm E

1 - 60W



Burbank

BR-1211-AOB-E14

ARANDELA PARA UMA LÂMPADA

Material: Latão

AOB - Bronze Envelhecido

Cúpula em Seda Sintética.

17.8cm L 40.6cm A 12.7cm E

1 - 60W



Patten

BR-6341-HN-E14

ARANDELA PARA UMA LÂMPADA

Material: Latão

HN - Níquel Envelhecido

Cúpula 100% em Seda.

14.6cm L 40.6cm A 34.3cm E

1 - 60W

Patten

BR-6341-AGB-E14

ARANDELA PARA UMA LÂMPADA

Material: Latão

AGB - Latão Envelhecido

Cúpula 100% em Seda.

14.6cm L 40.6cm A 34.3cm E

1 - 60W





Modena

BR-L787-PN-WS-E27

ABAJUR PARA UMA LÂMPADA

Material: Mármore com Detalhes em Aço

PN - Níquel polido.

Cúpula Branca em Seda Sintética

33cm L 63.5cm A

1 - 100W



Modena

BR-L787-AGB-E27

ABAJUR PARA UMA LÂMPADA

Material: Mármore com Detalhes em

AGB - Latão Envelhecido

Cúpula de Papel Ecológico.

33cm L 63.5cm A

1 - 100W



Alba
BR-L246-PN-E27
ABAJUR PARA DUAS LÂMPADAS
Material: Aço
PN - Níquel Polido
Cúpula de Papel Ecológico
35.6cm L 66cm A
2 - 60W



Alba
BR-L246-AGB-E27
ABAJUR PARA DUAS LÂMPADAS
Material: Aço
AGB - Latão Envelhecido
Cúpula de Papel Ecológico.
35.6cm L 66cm A
2 - 60W



Alba

BR-L248-PN-E27

LÚMINARIA DE PISO PARA DUAS LÂMPADAS

Material: Aço

PN - Níquel Polido

Cúpula de Papel Ecológico

45.7cm L 165cm A

2 - 75W



Alba

BR-L248-AGB-E27

LÚMINARIA DE PISO PARA DUAS LÂMPADAS

Material: Aço

AGB - Latão Envelhecido

Cúpula de Papel Ecológico

45.7cm L 165cm A

2 - 75W



Thayer

BR-L323-PN-WS-E27

ABAJUR PARA UMA LÂMPADAS
Material: Vidro e Detalhes em Metal
PN - Níquel polido
Cúpula Branca em Seda Sintética
33cm L 62.9cm A
1 - 100W



Thayer

BR-L325-PN-WS-E27

ABAJUR PARA UMA LÂMPADA
Material: Vidro e Detalhes em Metal
PN - Níquel polido
Cúpula Branca em Seda Sintética
42cm L 77.5cm A
1 - 150W



Burke

BR-L227-BB-E27

ABAJUR PARA UMA LÂMPADA
Material: Latão
BB - Bronze Escovado
Cúpula de Papel Ecológico
30.5cm L 70.5cm A
1 - 100W



Deyo

BR-L400-PN-WS-E27

ABAJUR PARA DUAS LÂMPADAS

Material: Aço

PN - Níquel Polido

Cúpula Branca em Seda Sintética

52.7cm L 56.5cm A

2 - 60W



Deyo

BR-L400-AGB-E27

ABAJUR PARA DUAS LÂMPADAS

Material: Aço

AGB - Latão Envelhecido

Cúpula de Papel Ecológico

52.7cm L 56.5cm A

2 - 60W





Rockstar

190-11-E14

ARANDELA PARA UMA LÂMPADA

Acabamento em Folhas de Ouro com

Pedras Naturais de Agata

Estrutura de Metal Artesanal

17.8cm L 40cm A 13.3cm E

1 - 60W

Rockstar

190-410-E14

PENDENTE PARA DEZ LÂMPADAS

Acabamento em Folhas de Ouro com

Pedras Naturais de Agata

Estrutura de Metal Artesanal

61cm L 79.4cm A

10 - 60W



Fathom

188-11-E14

ARANDELA PARA UMA LÂMPADA (ADA)
Acabamento em Bronze micro texturizado
e Latão Polido e Detalhes em Inox,
com Discos de Cristal Convexo.

Ferro Forjado à Mão
25.4cm L 42.5cm A 8.9cm E
1 - 60W



Fathom

188-42-120-277V

PENDENTE DE LED

Acabamento em Bronze micro texturizado
e Latão Polido e Detalhes em Inox,
com Discos de Cristal Convexo.

Ferro Forjado à Mão
58.4cm L 61.6cm A 183cm ALT

1 - 20W LED

Consumo total
Temperatura de Cor 2900K ± 100.
(Driver Dimerizável Incluso)
Inclui (1) 15.3 cm haste, (2) 30.5 cm haste,
(1) 45.7 cm haste e canopla.



Fathom

188-43-120-277V

PENDENTE DE LED

Acabamento em Bronze micro texturizado e Latão Polido e Detalhes em Inox, com Discos de Cristal Convexo.

Ferro Forjado à Mão

76cm L 78.8cm A 203cm ALT

1 - 20W LED

Consumo total

Temperatura de Cor 2900K ± 100.

(Driver Dimerizável Incluso)

Inclui (1) 15.3cm haste, (2) 30.5cm haste,

(1) 45.7cm haste e canopla.



Tantrum

185-42-120-277V (Branco) Image

186-42-120-277V (Bronze)

PENDENTE DE LED

Acabamento em Branco ou Bronze com
detalhes em Aço Inoxidável

Difusor em Acrílico Opalino

Alumínio Forjado à Mão

64.8cm L 58.4cm A 183cm ALT

1 - 13W LED

Consumo total

Temperatura de Cor 2900K \pm 100.

(Driver Dimenzável Incluso)

120V / 277V

Inclui (1) 15.3cm haste, (2) 30.5cm haste,

(1) 45.7cm haste e canopla.



Tantrum

186-43-120-277V (Bronze) Imagem

185-43-120-277V (Branco)

PENDENTE DE LED

Acabamento em Branco ou Bronze com detalhes
em Aço Inoxidável

Difusor em Acrílico Opalino

Alumínio Forjado à Mão

78.8cm L 76cm A 200.7cm ALT

1 - 20W LED

Consumo total

Temperatura de Cor 2900K ± 100.

(Driver Dimerizável Incluso)

120V / 277V

Inclui (1) 15.3cm haste, (2) 30.5cm haste,

(1) 45.7cm haste e canopla.

Recoil

191-412-G9

PENDENTE PARA DOZE LÂMPADAS

Acabamento em Folhas de ouro
micro texturizada

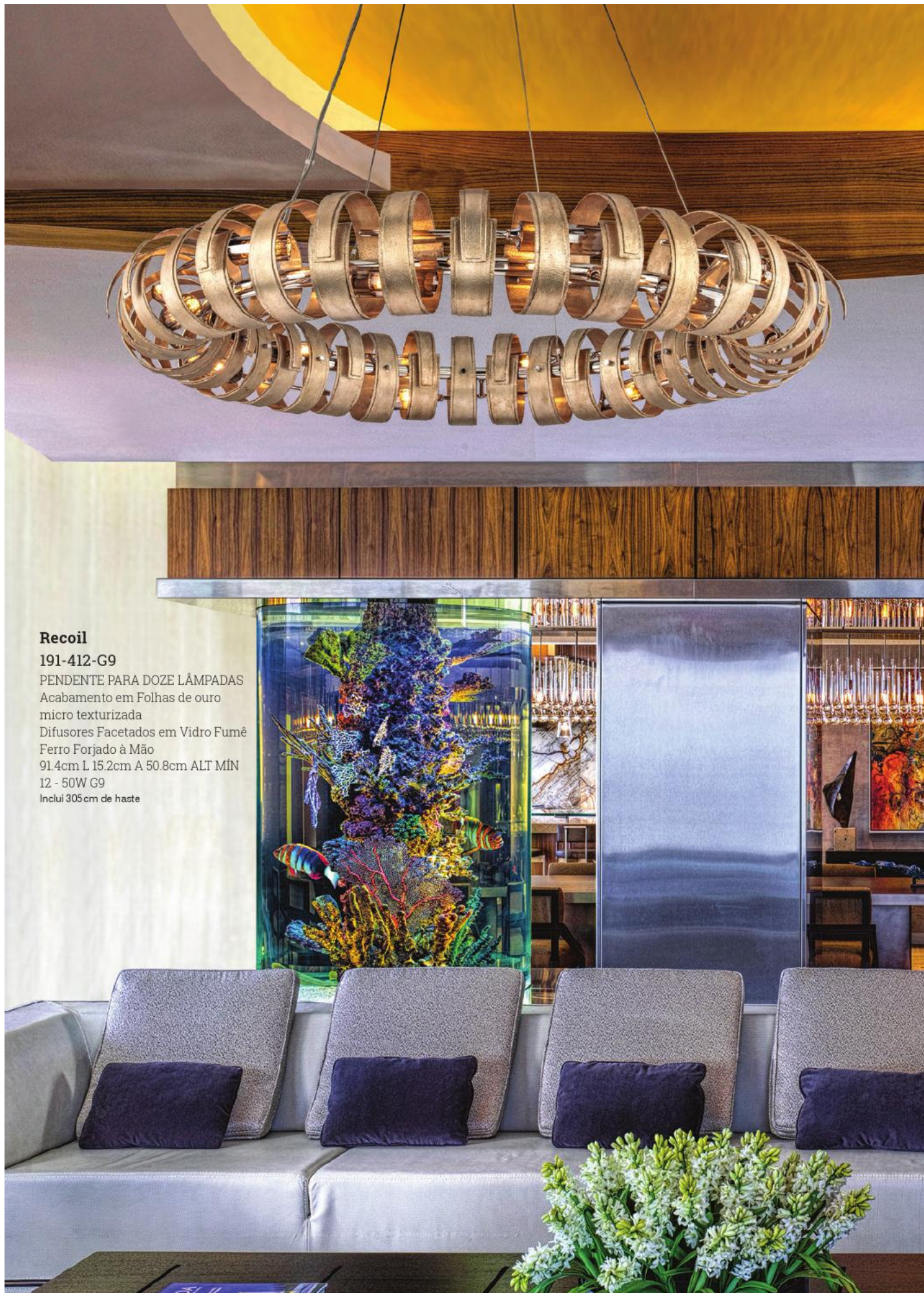
Difusores Facetados em Vidro Fumê

Ferro Forjado à Mão

91.4cm L 15.2cm A 50.8cm ALT MÍN

12 - 50W G9

Inclui 305 cm de haste





Dolcetti

142-47-E14

PENDENTE PARA SEIS LÂMPADAS
Acabamento na cor Champagne
Madrepérola com Cristais,
Espelhos e Detalhes em Aço Inoxidável
Ferro Forjado à Mão
45.7cm L 62.2cm A
7 -60W

Inclui Haste de 30cm e Corrente de 122cm



Enlightened

192-13-120-277V

ARANDELA DE LED

Acabamento em Bronze e Detalhes em Aço Inoxidável

Vidro Transparente e Fosco

Ferro Forjado à Mão

11.4cm L 40.6cm A 12cm E

3 - 2.2W LED

Regulagem eletrônica

Dimmer de baixa voltagem



First Date

198-12-E14

ARANDELA PARA DUAS LÂMPADAS

Acabamentos em Folhas de Prata e

Detalhes em Inox Polido

Cúpula Rígida de Tecido na cor Marfim

Cristal Transparente

Ferro Forjado à Mão

16.5cm L 31.8cm A 10cm E

2 - 40W



Player

196-12-E14

ARANDELA PARA DUAS LÂMPADAS

Acabamentos em Folhas de Prata e

Detalhes em Inox Polido.

Cúpula Rígida de Tecido na cor Marfim

Cristal Transparente.

Ferro Forjado à Mão

17.8cm L 35.6cm A 9cm E

2 - 40W



Queen Bee

199-12-E14

ARANDELA PARA DUAS LÂMPADAS

Acabamento em Folhas de Ouro e

Detalhes em Inox Polido.

Cúpula Rígida de Tecido na cor Marfim

Cristal Transparente

Ferro Forjado à Mão

18.4cm L 29cm A 10cm E

2 - 40W

ÍNDICE

TROY

3441	10
3447	10
3812	6
3813	6
3817	7
3831	9
3834	9
3931	4
3932	5
3934	5
3935	4
4291	2
4294	3
4295	2
4297	3

HUDSON VALLEY

1211.....	16
3611.....	15
5912.....	12, 13
5920.....	12, 13
6031.....	14
6341.....	17
L227.....	22
L246.....	20
L248.....	21
L323.....	22
L325.....	22
L400.....	23
L787.....	19

CORBETT

142-47	31
185-42	28
185-43	29
186-42	28
186-43	29
188-11	26
188-42	26
188-43	27
190-11	25
190-410	25
191-412	30
192-13	32
196-12	32
198-12	32
199-12	32

ABREVIACÕES

A = Altura

Alt = Altura Total

C = Comprimento

D = Diâmetro

DTC = Dimensão do Topo ao Centro

E = Extensão

L = Largura

cm = Centímetro

P = Profundidade



C-LLB5-15

